

TRØJE MED SNONINGER

Diagram 1

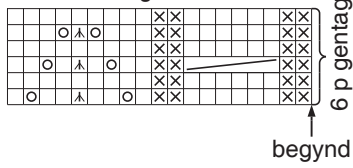
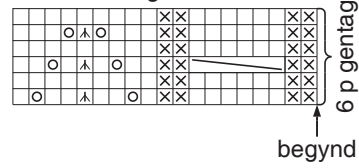


Diagram 2



- = r på r-siden, vr på vr-siden.
- ⊗ = vr på r-siden, r på vr-siden.
- = sl o.
- △ = 1 r løs af, 2 r sm, træk den løse m over.
- = sæt 3 m på en hjælpep foran arb, 3 r, strik m fra hjælpep r.
- = sæt 3 m på en hjælpep bag arb, 3 r, strik m fra hjælpep r.

Diagram 3

