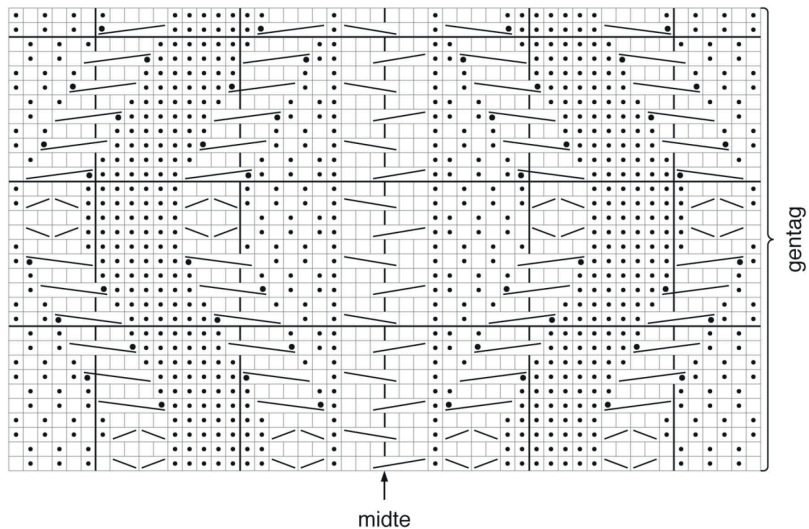


Hendes Verden nr. 39/07
GRÅ SWEATER MED HÆTTE



- = Ret på retsiden, vrang på vrangside.
- ◻ = Vrang på retsiden, ret på vrangside.
- ◻ (with diagonal line) = Sno2H: Strik 2 r sm, men lad m blive på venstre p, stik højre hånds p mellem de netop strikkede m og strik 1 m r igen. Lad begge m glide af venstre p.
- ◻ (with diagonal line) = Sno2V: Strik, fra bagsiden af arb, og strik 1 r i 2.m på venstre hånds p, strik 1 r i 1.m på venstre hånds p. Lad begge m glide af venstre p.
- ◻ (with diagonal line) = Sæt 2 m på hjælpep foran arb, 2 ret, strik m fra hjælpep ret.
- ◻ (with diagonal line) = Sæt 2 m på hjælpep bag arb, 2 ret, strik m fra hjælpep ret.
- ◻ (with diagonal line) = Sæt 1 m på hjælpep bag arb, sno2H, sno2V, strik m fra hjælpep vr.
- ◻ (with diagonal line) = Sæt 1 m på hjælpep bag arb, sno2V, sno2H, strik m fra hjælpep vr.
- ◻ (with diagonal line) = Sæt 4 m på hjælpep foran arb, 1 vr, (sno2H, sno2V) med m på hjælpep.
- ◻ (with diagonal line) = Sæt 4 m på hjælpep foran arb, 1 vr, (sno2V, sno2H) med m på hjælpep.