

LILLA CAPE

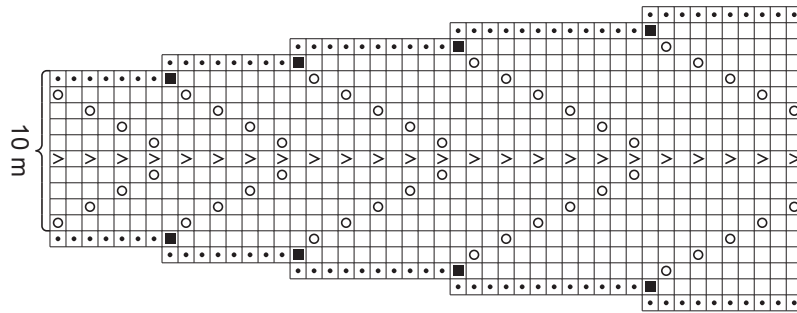


DIAGRAM TIL LILLA CAPE

- = Ret på retsiden, vrang på vr-siden.
- = Vrang på retsiden, ret på vr-siden.
- = Slå om pinden.
- △ = 1 r løs af, 2 r sm, træk den løse m over.
- = Saml tråden op mellem 2 m og strik den dr r,
hvert mønster bliver derved 2 m bredere.