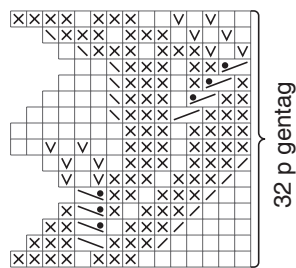


# Hendes Verden nr. 17/13

## Cardigan med bladmønster



- = r på r-siden, vr på vr-siden.
- ⊗ = vr på r-siden, r på vr-siden.
- ▧ = 2 r sm.
- ▨ = 1 r løs af, 1 r, træk den løse m over.
- ▩ = strik lænken mellem m drejet ret.
- = sæt 1 m på en hjælpep foran arb, 1 r, strik m fra hjælpep r.
- ▬ = sæt 1 m på en hjælpep bag arb, 1 r, strik m fra hjælpep r.
- ▮ = sæt 1 m på en hjælpep foran arb, 1 vr, strik m fra hjælpep r.
- ▯ = sæt 1 m på en hjælpep bag arb, 1 r, strik m fra hjælpep vr.

