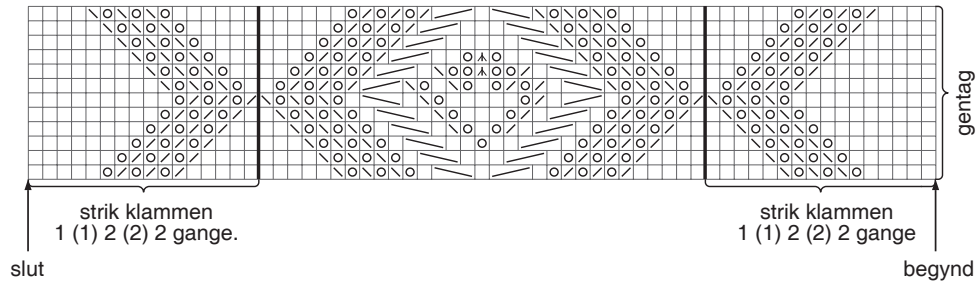


Hendes Verden nr. 31/14  
Bluse med hulmøster på ryg



- = r på r-siden.
- ⊗ = sl o.
- ⊠ = 2 r sm.
- ⊞ = 1 r løs af, 1 r, træk den løst aftagne m over.
- ⊠ = 1 r løs af, 2 r sm, træk den løst aftagne m over.
- ▱ = sæt 2 m på en hjælpep foran arb, 1 r, strik de 2 m fra hjælpep r.
- ▱ = sæt 1 m på en hjælpep bag arb, 2 r, strik m fra hjælpep r.