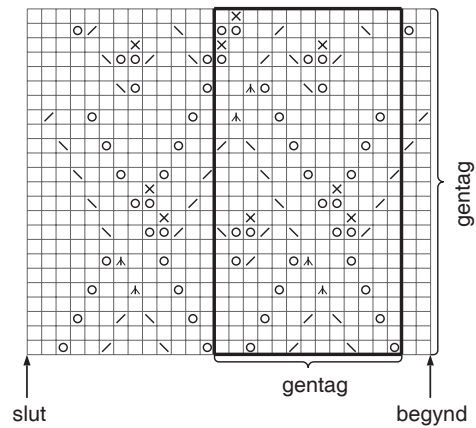


Hendes Verden nr. 32/14

Tørklæde i hulmøster



- = r på r-siden, vr på vr-siden af arb.
- ⊗ = strik det andet omslag ret fra vr-siden af arb
(det første omslag strikkes vr).
- ⊙ = sl o.
- ▣ = 2 r sm.
- ▤ = 1 r løs af, 1 r, træk den løst aftagne m over.
- ▥ = 2 m ret løse af (samlet), 1 r, træk de løst aftagne m
samlet over den strikkede m.