

Hjertemotiv

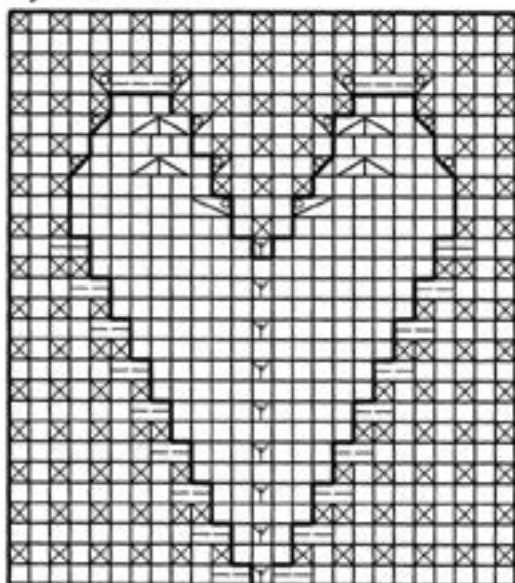


Diagram 1

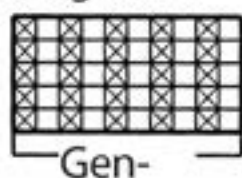
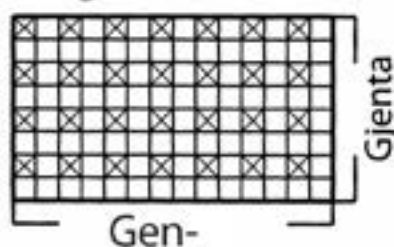


Diagram 2



- = r på r-siden, vr på vr-siden.
- ⊗ = vr på r-siden, r på vr-siden.
- ▬ = 2 m vr sm.
- ▬▬ = 3 m vr sm.
- ⊘ = 1 r, strik 1 ny m op i tværlænken mellem 2 m, og strik den r.
- ⊙ = strik 1 ny m op i tværlænken mellem 2 m, og strik den r, 1 r.
- ⊚ = strik i samme m: 1 dr r, 1 r, slip m over på højre p. Stik venstre p ind fra venstre i m, som disse m kommer ud fra (dvs. nedenfor de 2 m), og strik denne m dr r (i m's bageste led) = udt af 2 m.
- ⊛ = tag 2 m løse af p, som om de skulle strikkes r uden at strikke dem, strik næste m r, og træk de 2 løse m over den strikkede m = aflukning af 2 m.
- ⊜ = sl o, tag 1 m løs af p uden at strikke den, strik næste m r, og træk den løse m over den strikkede m.
- ⊝ = 2 r sm, sl o.