

Hendes Verden nr. 5/14

Pulsvarmere

Diagram 1

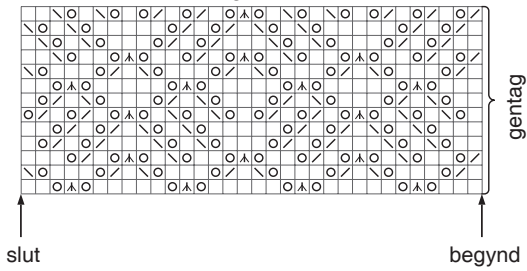
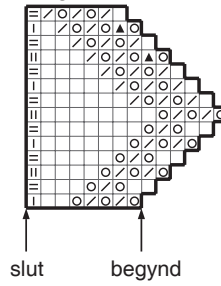


Diagram 2



- = r på r-siden, vr på vr-siden.
- ⊙ = sl o.
- ▤ = 2 r sm på r-siden, 2 vr sm på vr-siden.
- ▥ = 1 r løs af, 1 r, træk den løst aftagne m over.
- ▧ = 1 r løs af, 2 r sm, træk den løst aftagne m over.
- ▨ = 3 r sm.
- ▩ = strik m sm med den næste kantm fra håndledsvarmeren.
- = strik m sm med den tidligere/forrige kantm fra håndledsvarmeren.
- ▬ = kantm.