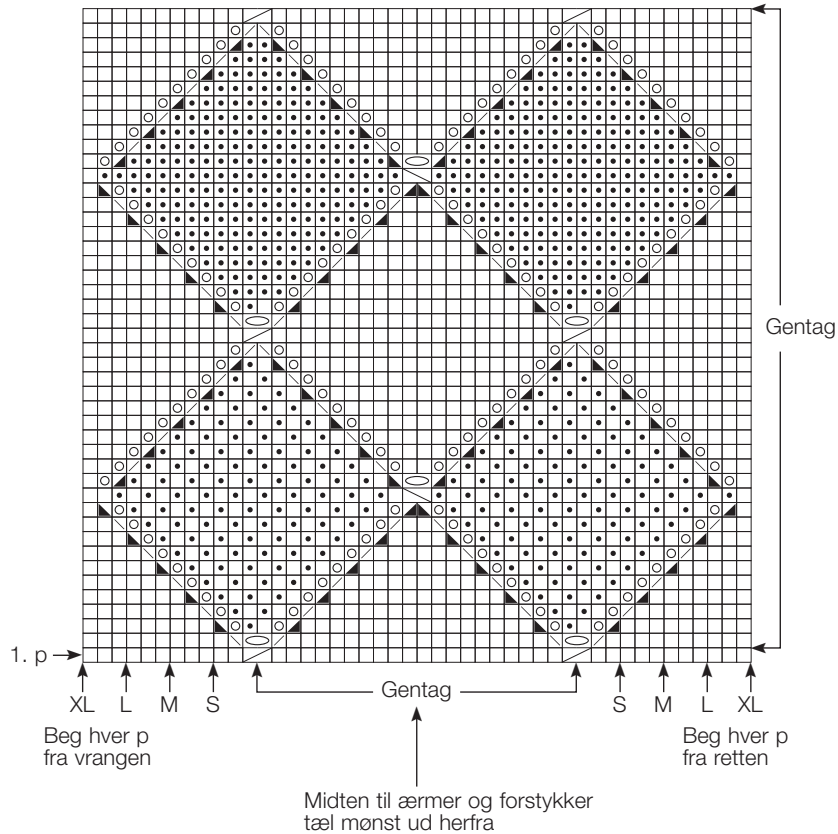


Hendes Verden nr. 27/13

Trøje med hulmønster



Bemærk: Til forstykker er der yderligere 1 kant mod midten, kant er ikke tegnet op i diagrammet, men medregnet i opskriften

- = 1 m r fra retten, vr fra vrangen
- = 1 m vr fra retten, r fra vrangen
- = Slå om p 1 gang
- ◊ = Slå 1 gang om p, men strik 2 m i omslag på næste p
- / = 2 m r sm
- \ = 1 r løs af, 1 r, træk den løst aftagne maske m over
- ▲ = 2 m vr sm
- = 2 m dr vr sm
- ↖ = 1 m vr i 2. m, strikkes bagom 1. m, 1 m vr, lad begge m glide af p
- ↗ = 1 r i 2. m, strikkes foran 1. m, 1 m r, lad begge m glide af p