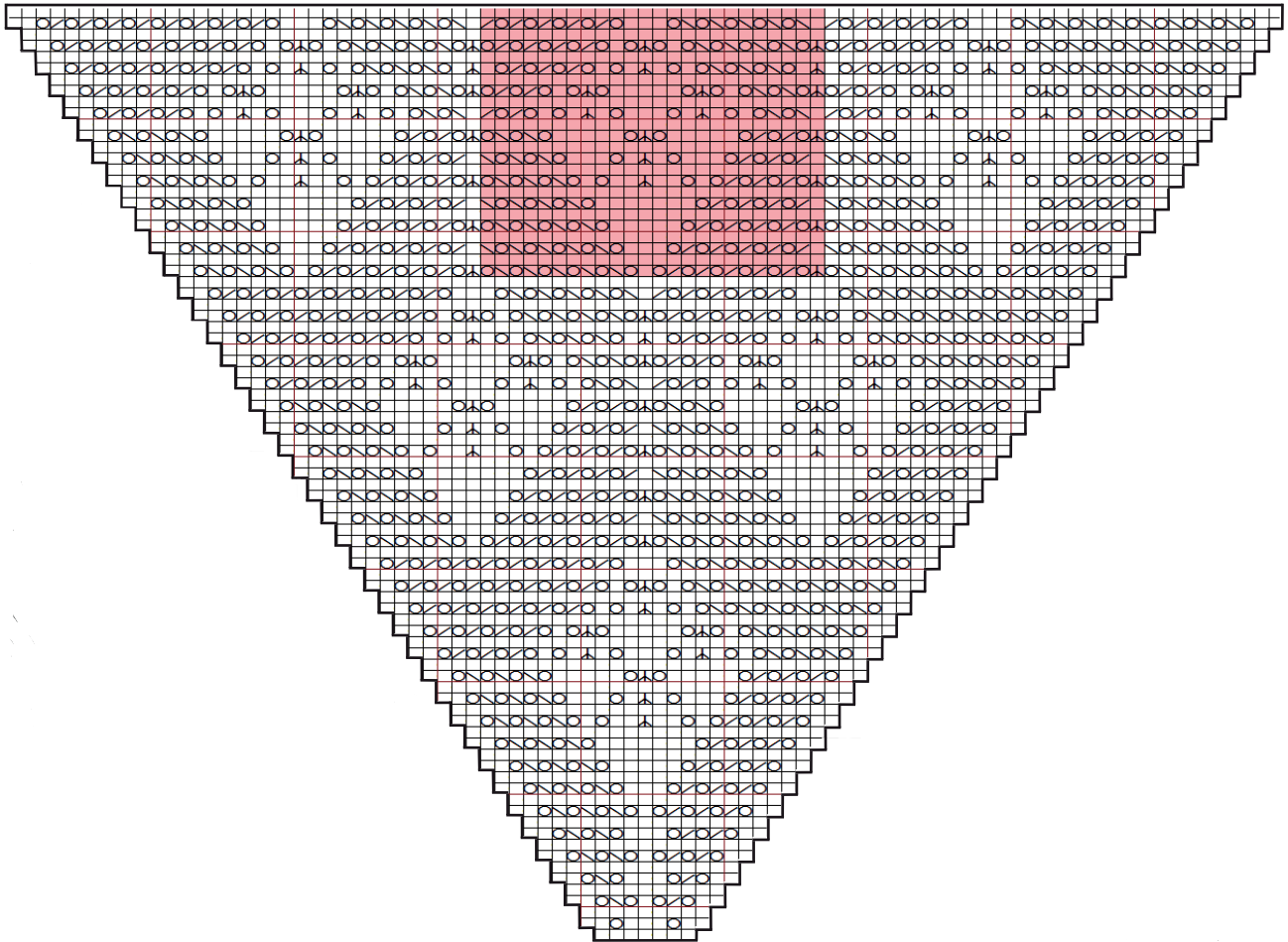


# Hendes Verden nr. 30, sjal



- = r på r-siden, vr på vr-siden
- ⊗ = slå om
- ▧ = 2 r sm
- ▨ = tag 1 m r løst af, 1 r, træk den løse m over
- ⊠ = stik p gennem de næste 2 m, som hvis de skulle strikkes sm, men træk dem i stedet over på p, strik 1 r, og træk de 2 løse m over.