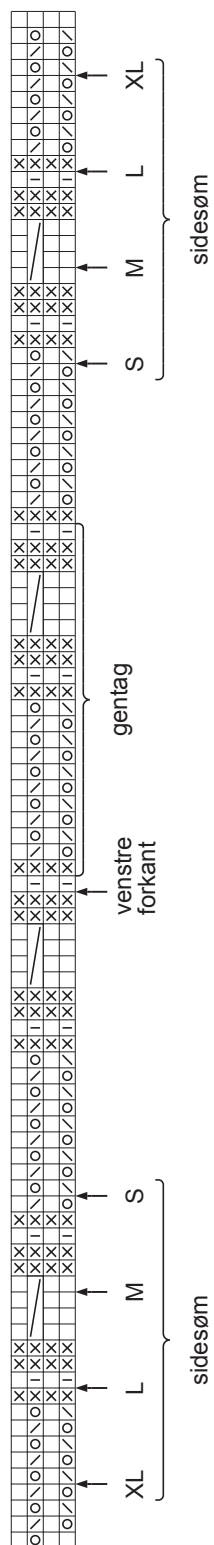


Hendes Verden nr. 1/10

LILLA TRØJE MED HULMØNSTER



- = Ret på retsiden, vrang på vrangsiden.
- = Vrang på retsiden, ret på vrangsiden.
- = Drejet ret på retsiden.
- = Slå om pinden.
- = 2 ret sammen.
- = 1 ret løs af, 1 ret, træk den løse m over.
- = Sæt 2 m på hjælpep foran arb, 2 ret, strik m fra hjælpep ret.