

Diagram II

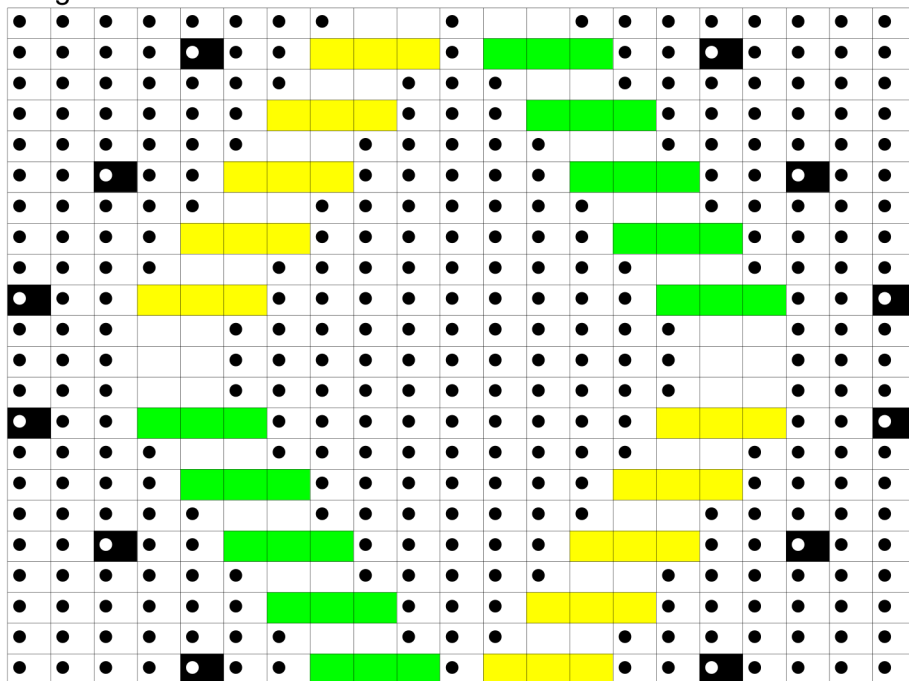
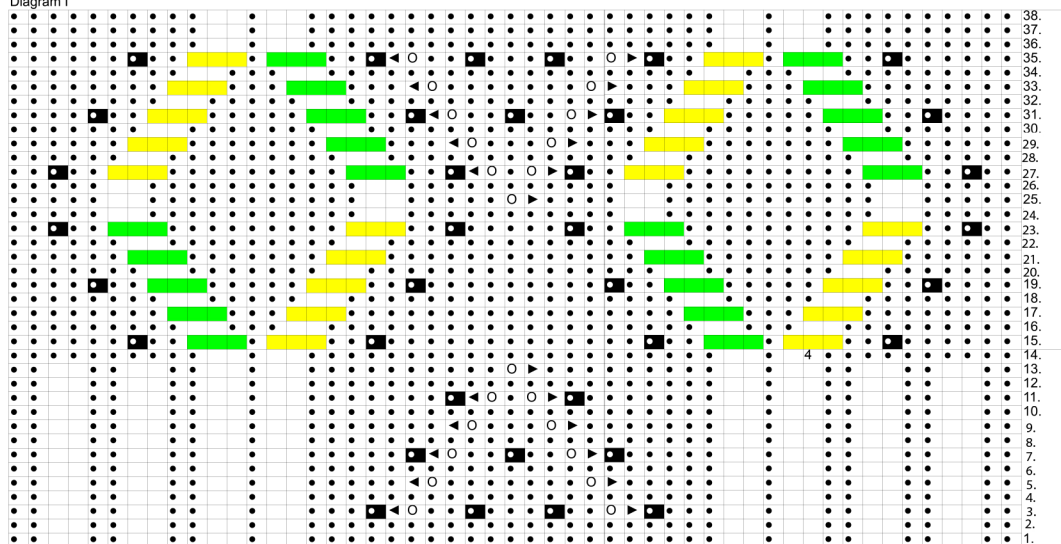


Diagram I



Midt arb
51 m

□ ret

● vrang

■ Sno 3 m således: Sæt 2 m på hjælpep foran arb.
Strik 1 m vr, strik de 2 m fra hjælpep r.

■ Sno 3 m således: Sæt 1 m på hjælpep bag arb.
Strik 2 m r, strik m fra hjælpep vr.

■ Boble: Strik 4 gange i sm m, strik i forreste, bagerste, forreste og bagerste m-lænke. Vend arb. Strik alle 4 m vr. Vend arb. Strik alle 4 m r. Træk 2., 3. og 4. m over 1. m.

○ slå om

▶ 2 vr dr sm

◀ 2 vr sm