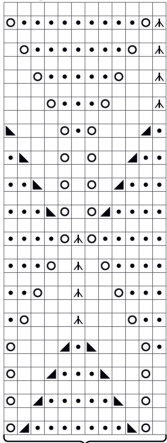


Pigekjole

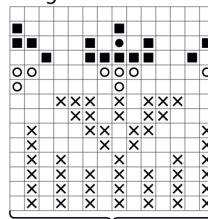
Diagram I



12 m - gentag

- = Ret på retsiden, vrang på vrangsiden.
 - ◻ = Vrang på retsiden.
 - = Slå om pinden.
 - ◼ = 2 ret drejet sammen.
 - ◻ = 2 ret sammen.
 - ⊠ = Tag 1 m løs af, 2 ret sammen, træk den løse m over.
- Bemærk: På overgangen mellem 2 omgange, strikkes symbolet herover således:
 Masken der tages løs af er sidste m fra omg der lige er strikket, og 2 r sm er fra den nye omg.

Diagram II

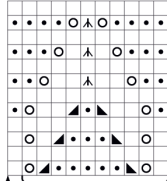


14 m - gentag

- = Råhvid
- ⊗ = Grå
- = Lys lilla
- ◼ = Mørk lilla
- = Knude strikket i mørk lilla:
 Strik 7 gange forfra og bagfra i samme maske. Træk den sidste maske gennem de 6 første m = 1 m.

Bamsekjole

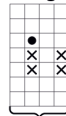
Diagram I



10 m gentag
 Slut Begynd

- = Ret på retsiden, vrang på vrangsiden.
- ◻ = Vrang på retsiden.
- = Slå om pinden.
- ◼ = 2 ret drejet sammen.
- ◻ = 2 ret sammen.
- ⊠ = Tag 1 m løs af, 2 ret sammen, træk den løse m over.

Diagram II



4 m gentag

- = Råhvid
- ⊗ = Grå
- = Knude strikket i mørk lilla:
 Strik 5 gange forfra og bagfra i samme maske. Træk den sidste maske gennem de 4 første m = 1 m.